

# VEEL GESTELDE VRAGEN BIJ SCHISIS

## Zwangerschap en het eerste levensjaar

Deze vragen zijn van toepassing op de eerste fase van ontwikkeling van uw kind en de behandeling in deze eerste fase. Is uw kind geadopteerd en heeft het in het land van herkomst nog niet alle behandelingen of operaties gehad, dan kunt u ook in dit deel van het document relevante informatie vinden.



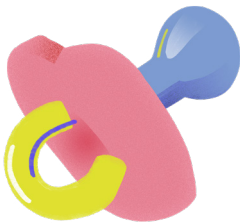
**Schisis**  
Nederland 

## Kan ik mijn kind borstvoeding geven?



Borstvoeding kan alleen aan de borst gegeven worden als het gehemelte dicht is. Als er sprake is van een gehemeltespleet, kan borstvoeding afgekolfd gegeven worden met een fles, bijvoorbeeld de *Special Needs Feeder* van Medela of de Dr. Brown's Medical waarbij de toevoer van melk minder zuigkracht vraagt.

## Mag mijn kind een fopspeen?



Ja, dat mag. Het vasthouden van een fopspeen is bij een gehemeltespleet lastig, want het kind kan deze niet naar binnen zuigen en zo vasthouden. Een grotere speen (voor 6 maanden) kan helpen. Een doekje door de ring van de speen of een knuffeltje eraan zorgen dat de speen op zijn plek blijft. Vaak worden verschillende spenen uitgeteerd. Het is voor de groei en ontwikkeling van de kaak en tanden het beste als de speen rond het eerste jaar wordt afgeleerd.

## Mag mijn kind na de operatie een fopspeen?

Ja, dat mag. Direct na de operatie van het gehemelte adviseren sommige schisisteam even geen speen te gebruiken, vraag dit na bij het schisisteam waar uw kind onder behandeling is.

## Welke namen of klanken zijn lastig uit te spreken voor kinderen met schisis?



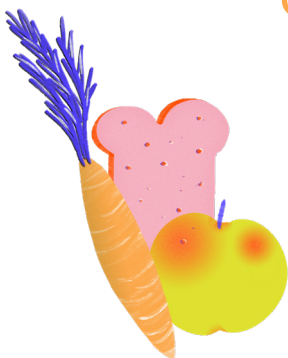
Kinderen met een gespleten gehemelte hebben vaak moeite met het uitspreken van bepaalde klanken. Woorden of namen met een *p, b, d, t, s, f*, zoals *fiets, poes, Piet, Casper* of *Flip* zijn dan moeilijk om uit te spreken. De meeste kinderen met een gehemeltespleet krijgen logopedie om klanken en letters goed te leren uitspreken. Spraakproblemen zijn in de meeste gevallen van voorbijgaande aard. Op de leeftijd van 6 jaar zijn de meeste kinderen met een gehemeltespleet goed verstaanbaar, soms na veel oefenen. De meeste kinderen kunnen dan alle klanken uitspreken.

## Wordt schisiszorg vergoed door de verzekering?

Een aangeboren aandoening valt onder de basisverzekering, inclusief logopedie en orthodontie, vanaf 18 jaar moet wel jaarlijks het wettelijke eigen risico betaald worden.



## Mag mijn kind alles eten als het start met de eerste vaste voeding?



Ja, dat mag. In het begin kan fruit, groente en brood door de opwaartse beweging van de tong in de gehemeltespleet en de neus komen. Dit kan geen kwaad.