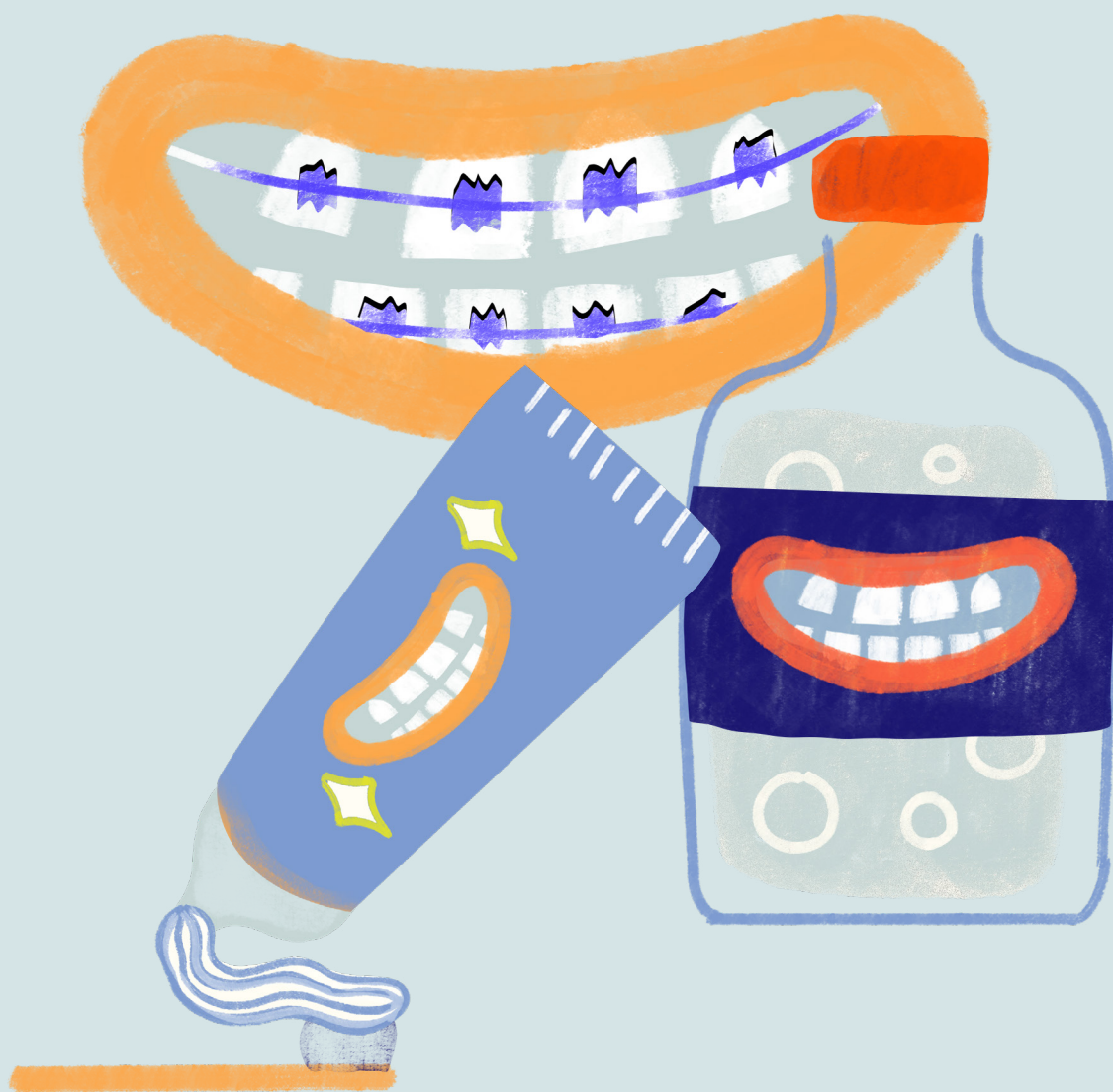


# VEEL GESTELDE VRAGEN BIJ SCHISIS

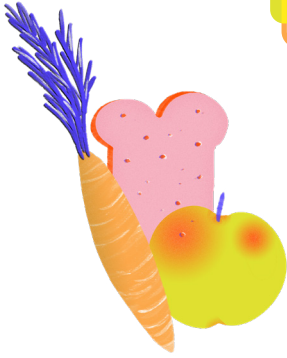
Leeftijd 9+

Orthodontie en kaakspleetsluiting



**Schisis**  
Nederland 

## Mag mijn kind alles eten na het sluiten van de kaakspleet?



Na het sluiten van de kaakspleet is het belangrijk dat het bot goed vast groeit, hiervoor is het belangrijk dat al het eten de eerste weken zacht en gepureerd is, zodat uw kind niet hoeft af te bijten of te kauwen. De MKA-chirurg geeft aan wanneer dit niet meer nodig is.

## Er groeit een tand in de kaakspleet, moet hier iets aan gebeuren?

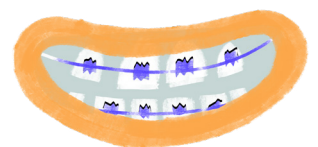
Bij schisis kunnen tanden scheef groeien, er kunnen teveel of te weinig tanden zijn en tanden kunnen doorkomen in de kaakspleet of in het gehemelte. Het is belangrijk de tanden goed schoon te houden, omdat gaatjes pijnklachten kunnen geven. Zolang uw kind verder geen last van scheve tanden heeft, wordt hier in het melkgebit niets aan gedaan.

Bij twijfel kan de tandarts van het schisisteam meer advies geven met uw schisisteam.

## Kan ik voor de beugelbehandeling ook naar een orthodontist in de buurt als dit een andere is dan die van het schisisteam?

Het schisisteam coördineert de behandeling. Indien voorafgaand aan de kaaksluiting een beugel nodig is, gebeurt dit altijd door de orthodontist van het schisisteam, vaak in samenspraak met de kaakchirurg. De reguliere behandeling na de kaaksluitingsoperatie gebeurt soms bij een orthodontist uit de buurt.

Het advies is uw schisisteam hierover te raadplegen.



## Wanneer mag mijn kind weer naar school na de operatie aan de kaak?



Afhankelijk van het welbevinden van uw kind kan het 1-2 weken na de operatie weer naar school. Sporten, gymmen, voetballen op het schoolplein etc. is dan nog niet toegestaan. Ook op school moet er goed op gelet worden dat het eten zacht/gepureerd is.

Voor een goed resultaat is het belangrijk de adviezen die u mee krijgt uit het ziekenhuis na de operatie op te volgen.

## Wanneer wordt de kaakspleet gesloten?

Er wordt bot in de kaakspleet geplaatst voordat de blijvende hoektanden doorbreken, deze gaan groeien in het nieuwe stukje bot. Dit wordt beoordeeld door het schisisteam rond de leeftijd van 9 jaar.

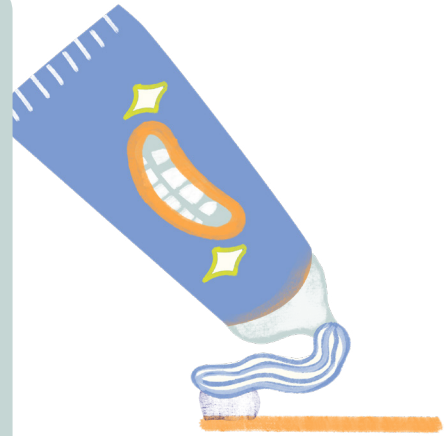
## Is het altijd nodig dat er bot uit de heup gebruikt wordt?

Dat is niet altijd nodig. De hoeveelheid bot uit de kin dat gebruikt kan worden is beperkt. Afhankelijk van de hoeveelheid bot die nodig is voor het sluiten van de kaakspleet, wordt bot uit de kin of heup gebruikt, eventueel aangevuld met een botvervangingsmiddel.

Raadpleeg voor specifieke vragen over uw kind uw schisisteam.

## Mag mijn kind na de kaakoperatie gewoon tanden poetsen?

Waar het kan, mogen tanden gepeetst worden, bij mondhygiëne rondom het wondgebied worden u en uw kind na de operatie begeleid. Daarnaast moet er meerdere keren per dag gespoeld worden met een speciale vloeistof die u mee krijgt in het ziekenhuis. Goed maar wel voorzichtig schoonhouden van de tanden rondom de gesloten kaakspleet is belangrijk voor de wondgenezing.

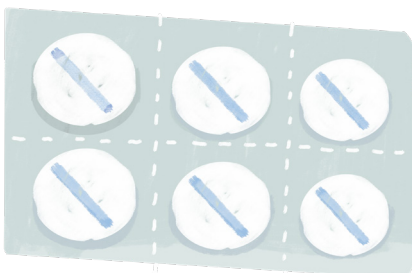


## Mag mijn kind na de kaakoperatie alles weer doen?

Omdat het bot moet vastgroeien, is het belangrijk dat uw kind de eerste weken rustig aan doet en niet sport, ook afbijten, neus snuiten en hard blazen mag niet. De MKA chirurg geeft aan wanneer alles weer mag.



## Hoeveel pijnstilling heeft mijn kind nodig na het sluiten van de kaakspleet?



Dit hangt van uw kind af, sommige kinderen hebben meer pijnstilling nodig dan anderen. Als u denkt dat uw kind pijn heeft, kunt u paracetamol de eerste dagen thuis ook geven.